

Kontrabas

TEMPO DinoMix



EL SISTEMA

Finlan



RY

Sång

DO-RE-MI

Sound of Music



Richard Rodgers
Oscar Hammerstein II

F G7 C C G

Do var det som hän-de då re är re-pet som man drar.

C F

Mi, en mil att or - ka gå, fa, en far -fars far -fars far.

C F D7 G

So, små blom-mor på en äng. La - kan har man i sin säng.

E7 Am F G7 C

Si, är si men in-te så Ochsen upp till näs - ta do, o, o, o.

1.
Mellanspel

2.
C Outro F G7 C C G C

O.

"VI ÄR ORKESTERN TEMPO!"

INTRO (LÄRAREN)

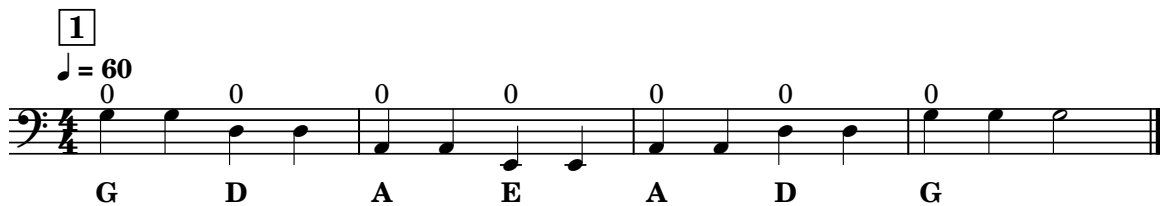
SÅNG

MELLANSPEL

SÅNG

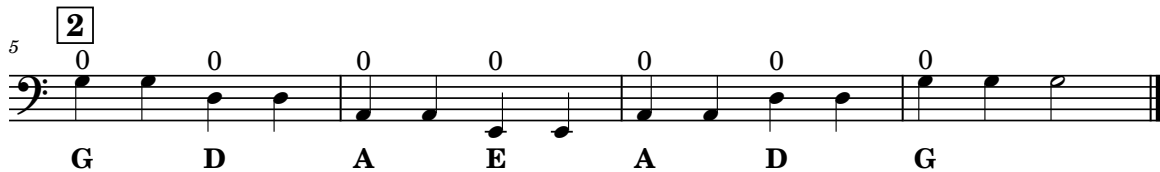
OUTRO

1
♩ = 60



G D A E A D G

2
5



G D A E A D G

3
9



G D A E A D G

4
13



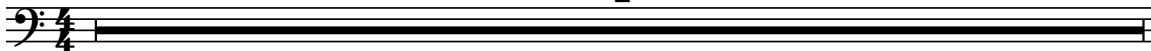
G D A E A D G



Intro

♩ = 84

4

**Melodi**

1. INTRO PÅ PIANO, UNDER DEN ÖVERGÅR ORKESTERN
FRÅN BEREDSKAPSLÄGE (RAKA RYGGAR, FIOLERNÄ PÅ KNÄET) TILL SPELLÄGE!

2. ORKESTERN SPELAR STRADISAURUS-MELODIN MED STRÅKE

3. MELLANSPEL (=INTRO) SNABBARE PÅ PIANO (66=HALVNOT),
UNDER DEN STIGER ORKESTERN UPP OCH STÅ

4. ORKESTERN SJUNGER OCH RÖR PÅ SIG TILL PIANOTS ACKOMPANJEMANG

1.X MED GUNGFÖTTER 2.X MED MARSCHFÖTTER

SÅNG

STRADISAURUS STORA
KRAFTIGA OCH KLOKA
VEM FICK DETTA HÖRA
VINDEN OERHÖRDA

RAP

STRADI, STRADI, STRADISAURUS STORA
KRAFTIG, KRAFTIG, KRAFTIGA OCH KLOKA
VEM, VEM, VEM FICK DETTA HÖRA
VINDEN, VINDEN, VINDEN OERHÖRDA
(FIOLERNÄ OCH ALTARNÄ UPP MED INSTRUMENTEN,
CELLORNÄ OCH BASARNÄ UPP MED STRÅKARNÄ
PÅ TREAN)
STRADISAURUS STORA!! (PÅ ETTAN)