


Altfiol

# TEMPO DinoMix



F G7 C C G



Do vardet som hän-de då re är re-pet som man drar.

C F




Mi, en mil att or - ka gå, fa, en far-fars far-fars far.

C F D7 G



So, små blom-mor på en äng. La - kan har man i sin säng.

E7 Am F G7 C



Si, är si men in-te så Och sen upp till näs-ta do, o, o, o.

1.  
Mellanspel

2.  
C Outro F G7 C C G C



O.

"VI ÄR ORKESTERN TEMPO!"

INTRO (LÄRAREN)

SÅNG


MELLANSPEL

SÅNG

OUTRO

1

$\text{♩} = 60$



G D A D G

5

2



G D A D G

9


3



G D A D G

13

4



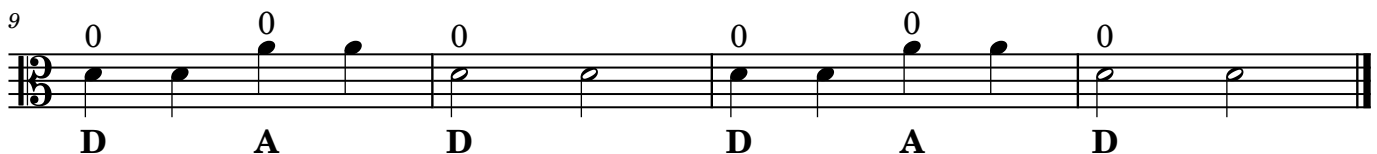
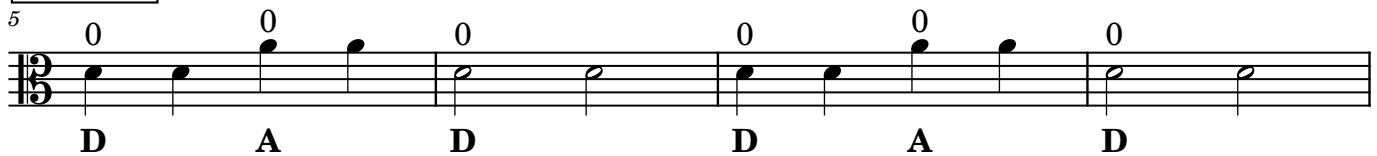
G D A D G



**Intro**

♩ = 84

4

**Melodi**

1. INTRO PÅ PIANO, UNDER DEN ÖVERGÅR ORKESTERN  
FRÅN BEREDSKAPSLÄGE (RAKA RYGGAR, FIOLENA PÅ KNÄET) TILL SPELLÄGE!

2. ORKESTERN SPELAR STRADISAURUS-MELODIN MED STRÅKE

3. MELLANSPEL (=INTRO) SNABBARE PÅ PIANO (66=HALVNOT),  
UNDER DEN STIGER ORKESTERN UPP OCH STÅ

4. ORKESTERN SJUNGER OCH RÖR PÅ SIG TILL PIANOTS ACKOMPANJEMANG

1.X MED GUNGFÖTTER 2.X MED MARSCHFÖTTER

## SÅNG

STRADISAURUS STORA  
KRAFTIGA OCH KLOKA  
VEM FICK DETTA HÖRA  
VINDEN OERHÖRDA

## RAP

STRADI, STRADI, STRADISAURUS STORA  
KRAFTIG, KRAFTIG, KRAFTIGA OCH KLOKA  
VEM, VEM, VEM FICK DETTA HÖRA  
VINDEN, VINDEN, VINDEN OERHÖRDA  
(FIOLENA OCH ALTARNA UPP MED INSTRUMENTEN,  
CELLORNA OCH BASARNA UPP MED STRÅKARNA  
PÅ TREAN)  
STRADISAURUS STORA!! (PÅ ETTAN)